

Kontakt

Ambulanzzentrum des UKE GmbH
Fachbereich Osteologie
Lottestraße 59 | 22529 Hamburg

Termine nach telefonischer Vereinbarung

Telefon: (040) 7410 - 56362 | Fax: (040) 7410 - 55825
Montag bis Donnerstag, 8 bis 16 Uhr | Freitag 8 bis 14 Uhr
www.uke.de/mvz/osteologie



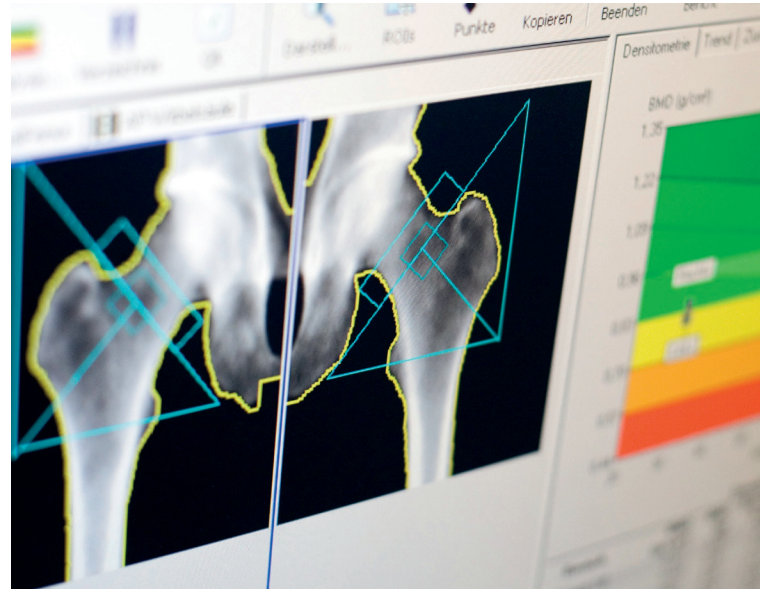
Bitte beachten Sie, dass die Praxisräume der Spezialambulanz ca. 500 m außerhalb des UKE-Hauptgeländes zu finden sind.

Bei Anreise mit öffentlichen Verkehrsmitteln:
Bushaltestelle Offakamp, Linie 22.

Bei Anreise mit dem PKW stehen Parkmöglichkeiten im Innenhof zur Verfügung. Die Zufahrt erfolgt von der Osterfeldstraße



Ambulanzzentrum



Fachbereich Osteologie

Spezialambulanz für Knochenerkrankungen

In interdisziplinärer Zusammenarbeit



Institut für Osteologie und Biomechanik
Universitätsklinikum Hamburg-Eppendorf

Sehr geehrte

Patientinnen und Patienten!

In Deutschland leiden 8 Millionen Patienten unter Knochenschwund, der Osteoporose. Die Krankheit verläuft zunächst unbemerkt bis es zu einem Knochenbruch kommt, der dann mit Schmerzen und schlimmstenfalls mit Immobilität verbunden ist.

Medikamentös ist der Prozess des Knochenabbaus aufzuhalten – darum ist die Früherkennung der Erkrankung so wichtig!

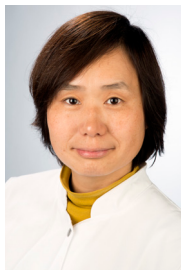
Es gibt noch eine Reihe weiterer Erkrankungen des Knochens, die die Stabilität des Skelettsystems gefährden können. Werden sie erkannt, so gibt es ein Spektrum von therapeutischen Möglichkeiten, die zur Verbesserung und sogar zur Heilung führen können.

Die Osteologie befasst sich mit Diagnostik, Vorbeugung und Therapie dieser Erkrankungen.

Unser Ziel ist es, Ihre Knochengesundheit zu erhalten, um Ihnen ein mobiles und eigenständiges Leben zu ermöglichen.



Dr. med. Judith Bimberg
Fachärztin für Innere Medizin,
Osteologin DVO



Tongyu Li
Fachärztin für Innere Medizin,
Traditionelle Chinesische
Medizin (TCM)

Welche Erkrankungen behandeln wir?

- Alle Osteoporoseformen bei Männern und Frauen
- Vitamin-D Mangel
- Osteomalazie, Rachitis
- Knochenmarkodem, Knochennekrose
- Stressfrakturen
- Osteogenesis imperfecta
- Hypophosphatasie
- Onkogene Osteomalazie
- Morbus Paget

Die Therapie erfolgt nach den Leitlinien des Dachverbandes Osteologie (DVO) in Zusammenarbeit mit Prof. Dr.med. M. Amling und Prof. Dr.med. F. Barvencik vom Institut für Osteologie und Biomechanik (IOBM).

Unsere Leistungen

- Arztgespräch
- Laboruntersuchungen
 - Analyse des Knochenstoffwechsels
 - Diagnostik sekundärer Osteoporoseformen
 - Vitamin-D Check
 - Humangenetische Untersuchungen

Individuelle Gesundheitsleistung

- Knochendichtemessung nach der DXA-Methode
- Laterale Wirbelkörper Bewertung (lateral vertebral assessment (LVA))
- Traditionelle Chinesische Medizin

Zusätzliches Angebot

Inanspruchnahme weiterer Fachbereiche innerhalb des Ambulanzentrums (z.B. Physiotherapie, Ernährungsberatung, Schmerztherapie u.v.m.).