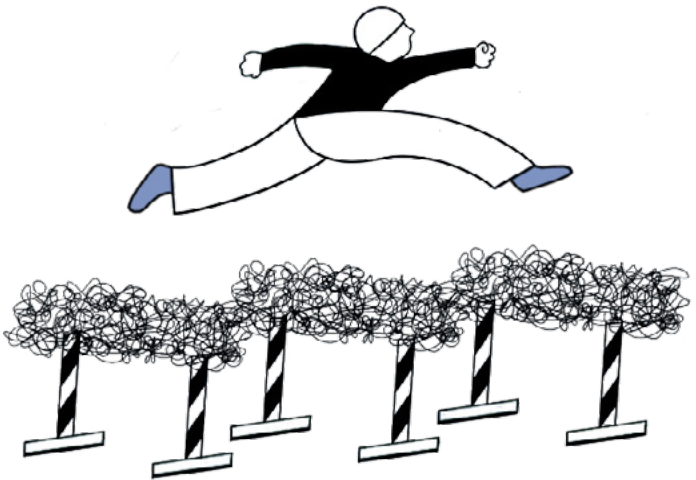




HAMBURG

Klinik und Poliklinik für
Psychiatrie und Psychotherapie



Hochleistende

Unter Hochdruck?

Spezialambulanz für Sportpsychiatrie
und -psychotherapie

Für wen ist unser Angebot?

Sportler:innen und Trainer:innen sowie Menschen, die in einem kompetitiven Umfeld Hochleistungen erbringen (z.B. Musiker:innen, Tänzer:innen) stehen unter einem außerordentlichen Leistungsdruck. Mitunter zieht diese starke körperliche und seelische Belastung die mentale Gesundheit in Mitleidenschaft, so dass diese Hochleistenden eine therapeutische Beratung unterstützen kann. **Für Sie ist unsere Spezialambulanz.**

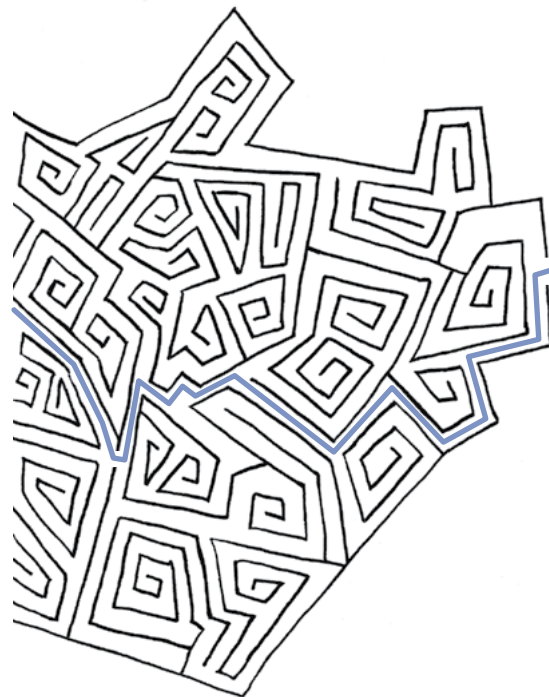
Wir bieten aktiven sowie ehemaligen Spitzensportler:innen und Hochleistenden einen Anlaufpunkt um bei beeinträchtigenden Symptomen und Schwierigkeiten im Alltag unterstützend und beratend zur Seite zu stehen.

Unsere Mitarbeitenden kennen sich mit den enormen Beanspruchungen im Leistungssport aus und sind Experten für kognitive-verhaltenstherapeutische und tiefenpsychologische Psychotherapie. Dabei berücksichtigen wir Ihre besonderen Lebensumstände.

In unserer Spezialambulanz erhalten Sie in einem höchst diskreten Umfeld, kompetente sportpsychologische Beratung sowie psychiatrisch-psychotherapeutische Diagnose- und Therapieangebote.

Mentale Belastungen

- Erschöpfung, v.a. „Burnout“
- Ängste, z. B. spezifische Phobien, soziale Angst
- Probleme mit dem Selbstbild und zwischenmenschlichen Beziehungen
- akute Belastungsreaktion und Traumata
- Suchtverhalten
- Zwangsgedanken und -handlungen



Unsere Diagnose- u. Therapieangebote:

- Prävention und Früherkennung von mentalen Belastungen bei Hochleistenden, u.a. Sportler:innen, Musiker:innen, Tänzer:innen und Trainer:innen
- Psychologische, psychiatrische und sportpsychologische Diagnostik
- Diskrete, niederschwellige, individuelle Beratung und Behandlungsplanung sowie Therapiebegleitung
- Psychoedukation und Einbeziehen der Vertrauenspersonen (Partner, Familie, Trainerstab)
- Beratung zur psychopharmakologischen Behandlung unter Beachtung der Richtlinien der Nationalen Anti-Doping Agentur Deutschland (NADA)
- Hypnoseverfahren
- Konsiliarische Tätigkeiten in Kooperation mit dem Athleticum

Bitte kommen Sie nur nach Voranmeldung und individueller Terminvergabe!

Seelische Gesundheit im Sport



Dr. med. univ.
Amir H. Yassari, MSc.
Leitung



Priv.-Doz. Dr. med.
Sarah Biedermann
Stellv. Leitung



Mirjam Reidick
Psychologin (M.Sc.),
Sportpsychologin

Spezialambulanz für Sportpsychiatrie und -psychotherapie

Universitätsklinikum Hamburg-Eppendorf
Klinik und Poliklinik für Psychiatrie und
Psychotherapie (Gebäude West 37)

Martinistr. 52 | 20246 Hamburg



+49 (0) 40 7410 - 24002

sportpsyche@uke.de | www.uke.de

So finden Sie uns

Klinik und Poliklinik für Psychiatrie und Psychotherapie
(Gebäude West 37)

