

ALLGEMEINE INFORMATIONEN

Der Kurs richtet sich an Ärztinnen/Ärzte im Bereich Hämatonkologie. Am Hamburger Facharztkurs Teilnehmende zahlen für den Mikroskopierkurs **60 Euro**. Von anderen Teilnehmer:innen wird eine Gebühr in Höhe von **95 Euro** erhoben. Mit Zahlung der Teilnahmegebühr ist Ihre Anmeldung verbindlich und Ihnen ein Platz im Kurs garantiert. Sie erhalten im Anschluss die Einwahldaten für die Kurstage.



Anmeldung: [i-med.institute/mikroskopierkurs-2025](https://www.i-med.institute/mikroskopierkurs-2025)

FACHLICHE LEITUNG

Prof. Dr. Carsten Bokemeyer Klinikdirektor
II. Medizinische Klinik, UKE

Dr. Anne Marie Asemissen Stellvertretende Chefarztin
Medizinische Klinik I
Malteser Krankenhaus
St. Franziskus-Hospital
Flensburg

VERANSTALTER UND ORGANISATION

I-MED Institute GmbH
E.-C.-Baumann-Str. 5, 95326 Kulmbach
Dr. Daniela Christmann, Geschäftsführerin
Internet: www.i-med.institute
Organisation: Ursula Kloé
E-Mail: u.kloe@i-med.institute

ZERTIFIZIERUNG

Die **Zertifizierung** der Veranstaltung wird bei der Ärztekammer Hamburg beantragt.

SPONSOREN (DERZEIT IN ANFRAGE)

Wir danken den folgenden Sponsoren:

DIGIMED VERLAG

3.500 €^{zz}



2.500 €^{zz}

BeiGene

600 €^{zz}

VIRTUELLER HÄMATOLOGISCHER MIKROSKOPIERKURS

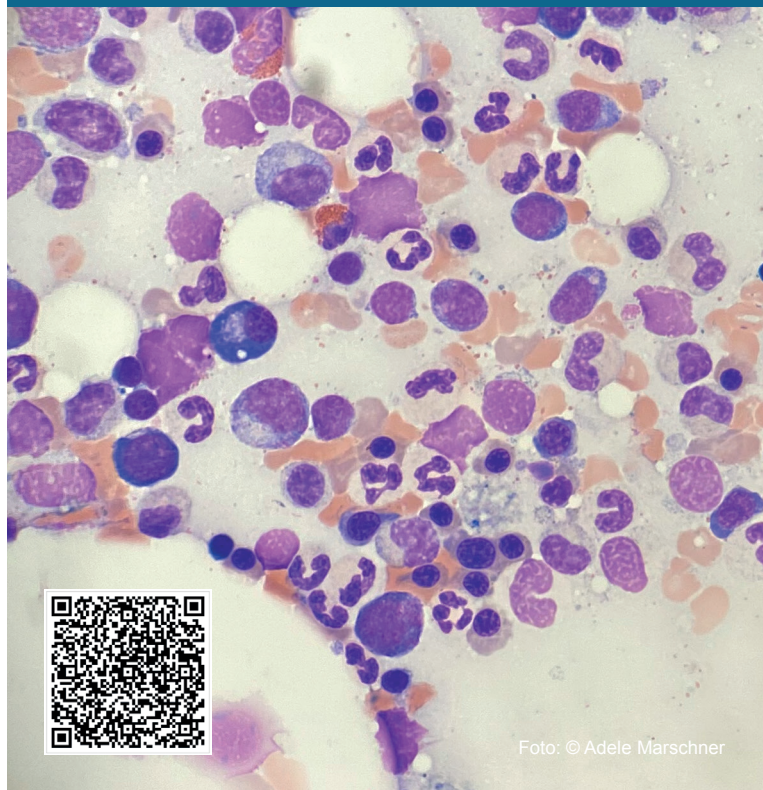


Foto: © Adele Marschner

Durch das Anklicken des QR Codes auf dem Foto gelangen Sie zum Mikroskopieren des abgebildeten Präparates.

KURSLEITUNG

Dr. med. Anne Marie Asemissen

Liebe Kollegin, lieber Kollege,

die Mikroskopie u. a. von Blut und Knochenmark führt zu einem tiefen Verständnis der hämatologischen Erkrankungen, ihrer Klinik, Therapie und Prognose und ist ein wichtiger Bestandteil der hämato-onkologischen Fortbildung. Begleitend zu den Themen des aktuellen Facharztkurses 2024 bis 2026 können wir Ihnen ein weiteres Mal unseren virtuellen hämatologischen Mikroskopiekurs anbieten. Wir haben die Kursinhalte auf vier Einzeltermine aufgeteilt, an denen Ihnen Präparate von Blut und Knochenmark präsentiert werden. Wir freuen uns, Ihnen ein breites Spektrum von benignen und reaktiven Knochenmark-Veränderungen bis hin zu malignen myeloischen und lymphatischen Erkrankungen der Hämatopoese vorzustellen, welches einerseits typische Leitbefunde, andererseits auch einzelne Raritäten enthält.

Ein Vorteil des virtuellen Kurses ist u. a. auch, dass wir Ihnen eine Sammlung digitalisierter Präparate für 12 Monate zur Verfügung stellen. Um ein noch nachhaltigeres Lernen und eine eigenständige Mikroskopierpraxis zu fördern, machen wir Ihnen bereits im Vorfeld die Präparate, die im Kurs mikroskopiert werden, zugänglich. So wird der Kurs interaktiv, und Sie können für sich einzelne Präparate annotieren und kommentieren.

Die Beurteilung der Präparate können Sie sich für den Facharztwerb anrechnen lassen; Sie erhalten eine entsprechende Bescheinigung darüber. Außerdem laden wir Sie herzlich ein, sich kostenlos auf der von uns am UKE etablierten e-Learning Plattform eLCH (www.ehaematology.com) zu registrieren.

Aufgrund des interaktiven Formates und der Leistungsüberprüfung werden für die vier Kurstermine insgesamt 16 Fortbildungspunkte bei der Ärztekammer beantragt.

Die Zahl der Teilnehmenden ist auf 40 begrenzt.

Wir freuen uns sehr, Ihnen dieses Angebot machen zu können, und hoffen auf rege Teilnahme.

Mit herzlichen Grüßen
Ihre



Prof. Dr. Carsten Bokemeyer Dr. Anne Marie Asemissen

Kurseinheit jeweils mittwochs von 17:00 bis 19:00 Uhr (inklusive 10 bis 15 Minuten Rekapitulation am Anfang einer jeden Kurseinheit)

Kursleitung: Dr. Anne Marie Asemissen

- 1 26. März 2025**
 - Normalbefund peripheres Blut
 - Reaktive zelluläre Veränderungen im peripheren Blut
 - Strukturierte Knochenmarkbefundung
- 2 9. April 2025**
 - Impulsvortrag WHO-Klassifikation Akute Leukämie
 - Akute Leukämie
 - Myeloproliferative Neoplasien (MPN)
- 3 14. Mai 2025**
 - Anämien als interaktive Fallbeispiele
 - WHO-Klassifikation MDS an Mikroskopischen Präparaten
 - MPN/MDS Overlap-Syndrome
- 4 11. Juni 2025**
 - Reaktive Veränderungen peripheres Blut und Knochenmark
 - Lymphatische Neoplasien
 - Indolente Lymphome
 - Plasmazellneoplasien
 - Aggressive Lymphome

Und hier geht es
zum eLCH (zusätzliches
Angebot zum Kurs)

