

Hintergrund

Fortgeschrittene MRT-Sequenztechniken (wie ZTE, UTE, 3D-Bone), die einen CT-ähnlichen Bildeindruck vermitteln (CT-like MRI), werden zunehmend hinsichtlich ihrer Vorteile/Eignung für die strahlenfreie Fraktur bildgebung evaluiert, haben sich jedoch noch nicht in der klinischen Routine etabliert.

Aufgabe

Fassen Sie anhand einer eigenen Literaturrecherche in PubMed den neuesten Stand der klinischen Forschung hinsichtlich der *CT-like MRT* für die Fraktur detektion zusammen. Gehen Sie hierbei auf technische Probleme/Herausforderungen und Limitationen in der klinischen Implementierung ein.

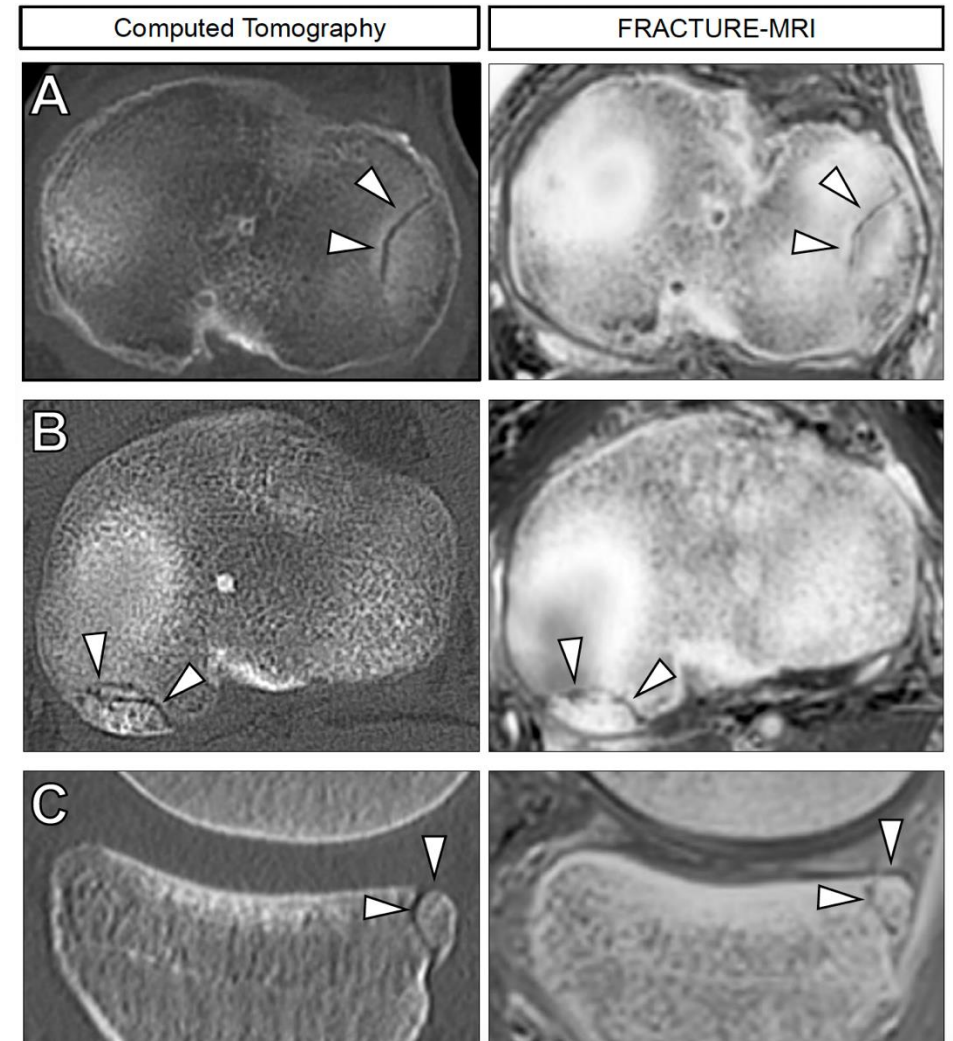
Methode

Retrospektive Literaturrecherche

Ansprechperson

PD Dr. med. Inka Ristow (i.ristow@uke.de)

Klinik und Poliklinik für Diagnostische und Interventionelle Radiologie und Nuklearmedizin



Linke Spalte: Computertomografie; Rechte Spalte: CT-like MRT desselben Patienten für die Darstellung von proximalen Tibiafrakturen in jeweils drei Patientenbeispielen (Zeilen A-C).