

## Anleitung für den WLAN-Zugang

SSID	Betriebssystem	Version	Letzte Aktualisierung
eduroam	iOS	12 & neuer	19.05.2026

**Sollten Sie keine gültige Benutzererkennung besitzen oder sich nicht mehr an Ihr Passwort erinnern, wenden Sie sich bitte an unser IT-Servicedesk unter +49 (0) 40 7410 - 56161.**

**1. Nutzerkreis:** Mitarbeiterinnen und Mitarbeiter des UKE

### 2. Voraussetzungen zur Nutzung

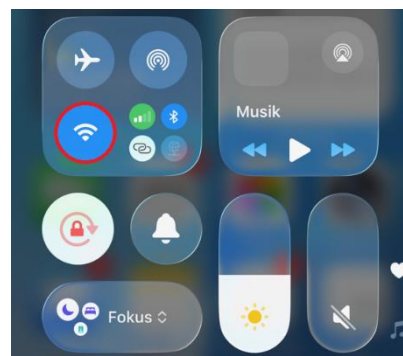
- Gerät mit Betriebssystem iOS 12 und neuer
- Daten Ihres Benutzerkontos (Kennung/Passwort)
- Aufenthalt in Reichweite des eduroam WLAN-Netzes
- Internetzugang (uke\_freeWiFi oder per Mobilfunk)

### 3. Allgemeine Zugangsdaten

Bitte beachten Sie, dass für die Authentisierung am Funknetz die Daten Ihres aktuellen FOKUS-Benutzerkontos (Benutzername/Passwort) benötigt werden. Der Benutzername muss bei der Anmeldung um die Endung »@uke.de« ergänzt werden.

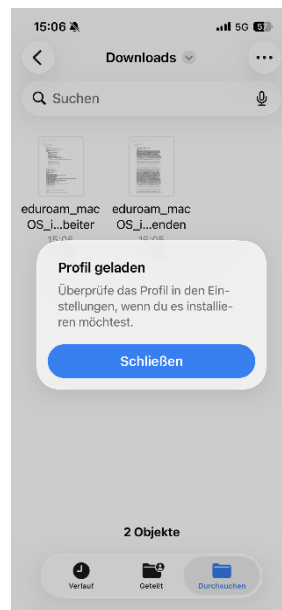
SSID: eduroam  
Netzwerkmodus: Infrastructure  
Sicherheitsstandard: WPA2-Enterprise  
Datenverschlüsselung: AES based CCMP  
Authentifizierungstyp (IEEE 802.1X): PEAP (Protected EAP)  
Inneres Authentifizierungsprotokoll: MSCHAPv2  
CA-Zertifikat: HARICA TLS RSA Root CA 2021  
Realm/Domäne: uke.de

Bevor Sie das WLAN Ihres iPhone nutzen können, ist es notwendig, das WLAN auf Ihrem iPhone zu aktivieren. Dies geht am schnellsten über das **Kontrollzentrum**.

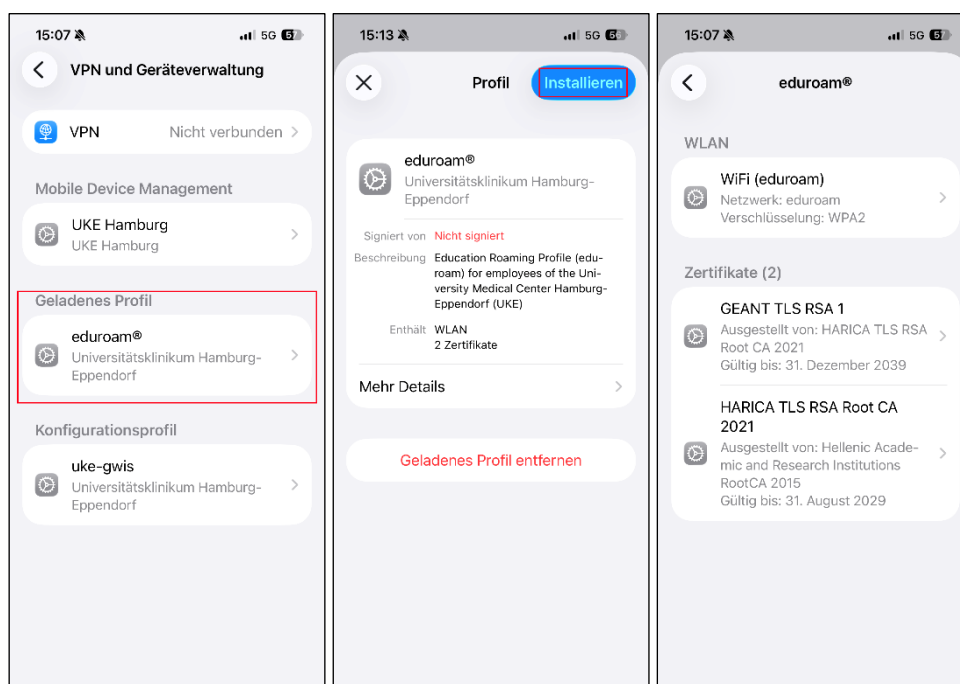


#### 4. Installation des WLAN-Konfigurationsprofils (.mobileconfig)

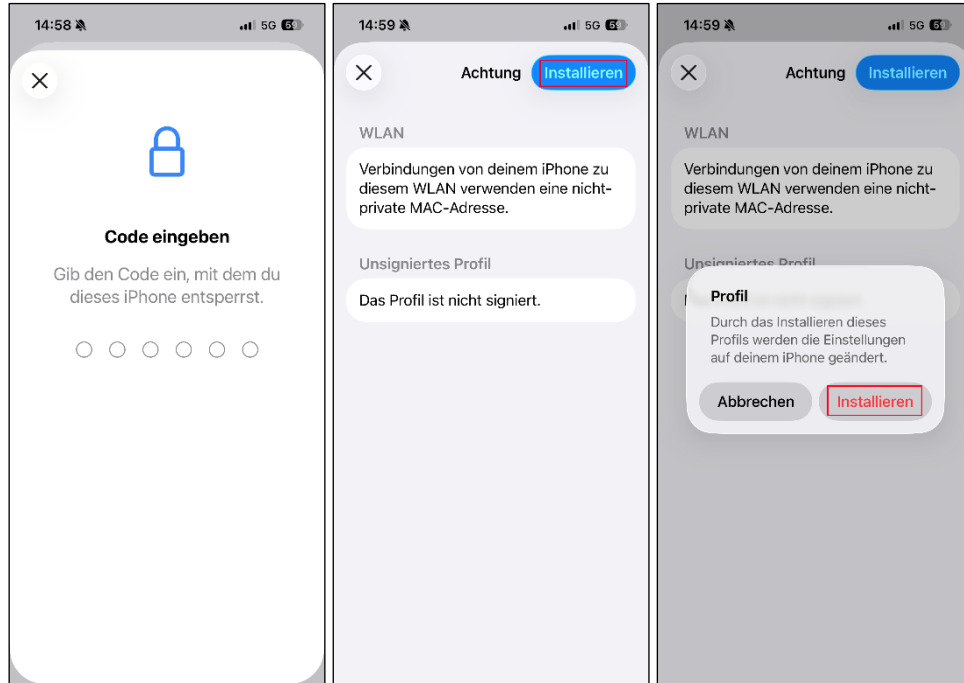
**Datei herunterladen:** Laden Sie das vom UKE bereitgestellte Konfigurationsprofil `eduroam_macOS_iOS-UKE_Mitarbeiter.mobileconfig` auf der Webseite vom GB-IT (UKE - Informationstechnologie - Leistungen im Überblick) herunter. Die Datei wird im **Downloads-Ordner** gespeichert. Durch Tippen wird das Profil geladen und steht zur Installation bereit.



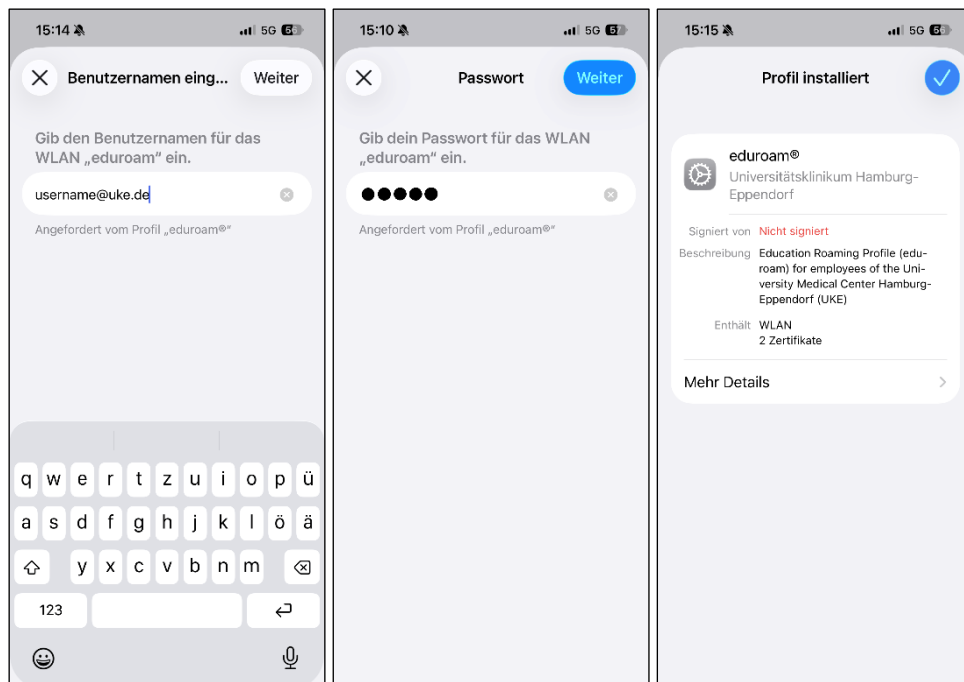
**Installation starten:** Das Profil finden Sie nun unter **Einstellungen >> Allgemein >> VPN und Geräteverwaltung >> Geladenes Profil**



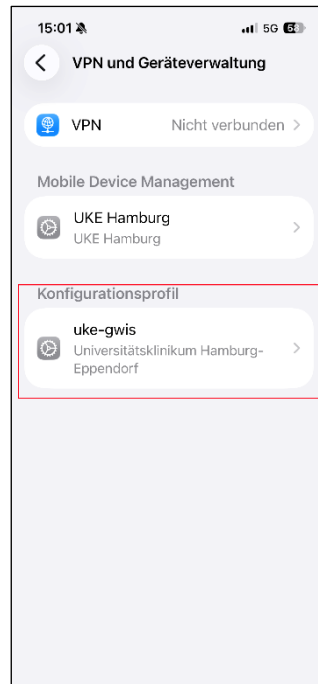
Durch Antippen öffnet sich ein Installationsfenster, wo Sie die WLAN-Konfigurationen und die während der Installation auf das iPhone importierten Zertifikate im Details einsehen können. Tippen Sie danach auf **Installieren** um fortzufahren. Geben Sie zur Bestätigung den Code Ihres iPhones ein. Tippen Sie bei den nächsten Schritten auf **Installieren**.



Geben Sie dann den Benutzernamen und das Passwort ein. Tippen Sie danach auf **Weiter** und bestätigen Sie zum Schluss beim Tippen auf das **Häkchen-Symbol**



Nun ist das Profil installiert und befindet sich unter **Einstellungen >> Allgemein >> VPN und Geräteverwaltung >> Konfigurationsprofil**



Sie sollten ab jetzt die Verbindung mit dem *eduroam* WLAN aufbauen können.