



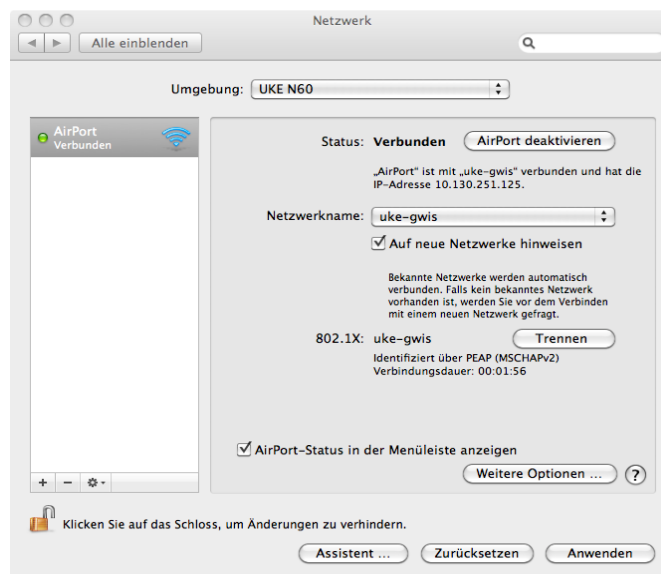
## Anleitung für den WLAN-Zugang

SSID	Betriebssystem	Version	Letzte Aktualisierung
uke-gwis	Mac OS X	Ab 10.5	21.04.2020

**Zugangsvoraussetzung:** gültiger FOKUS-Account

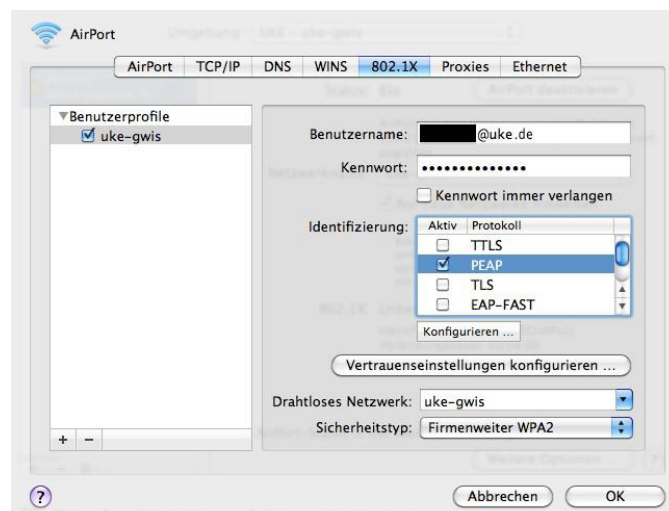
**Nutzerkreis:** UKE-Personal

- 1 Über die »Systemeinstellungen ...« (unterhalb des Apfel-Menüs) gelangen Sie in die Einstellungen für »Netzwerk«:



- 2 Dort legen Sie sich eine neue Umgebung für das UKE an (hier z.B. »UKE N60«). Entfernen Sie bitte alle nicht benötigten Netzwerk-Adapter außer »AirPort« aus der Liste und aktivieren Sie AirPort über den Button »AirPort aktivieren«. Wählen Sie unter den Netzwerknamen unter dem Aufklappmenü »uke-gwis« aus. Danach geht es weiter über den Button »Weitere Optionen ...«.

- 3 Öffnen Sie bitte zuerst die Registerkarte »802.1X«:



Erstellen Sie hier zunächst ein neues Benutzerprofil, z.B. »uke-gwis«. Geben Sie als »Benutzername« Ihren FOKUS-Anmeldnamen ein (einschl. »@uke.de«), unter »Kennwort« Ihr FOKUS-Kennwort. Bei »Identifizierung« lassen Sie bitte das Häkchen nur bei »PEAP«. Die weiteren Einstellungen (»Drahtloses Netzwerk« und »Sicherheitstyp«) analog zur obigen Abbildung.

- 4 Nachdem Sie mit »OK« bestätigt haben und im Netzwerk-Fenster Ihre Umgebung aktivieren, indem Sie auf »Anwenden« klicken, sollte nun eine Verbindung zum »uke-gwis« hergestellt werden. Eventuell öffnen sich während der Konfiguration Dialogfenster, die Sie auffordern Ihre Credentials oder Zertifikate abzuspeichern. Dies sollten Sie bestätigen, damit bei der nächsten Verbindung mit dem WLAN diese Nachfragen nicht mehr erscheinen.
- 5 Zur Kontrolle sind hier zusätzlich die Registerkarten »TCP/IP«, »DNS« und »AirPort« abgebildet. Ihr Mac sollte über DHCP jetzt eine IPv4-Adresse erhalten haben, die mit »10.130.« beginnt.

