

WLAN-Zugang „eduroam“ für Studenten

SSID	Betriebssystem	Version	Letzte Aktualisierung
eduroam	Microsoft Windows NT	Windows 8, 10	09.10.2017

1 Grundlagen

1.1 Voraussetzungen zur Nutzung

- Rechner mit Betriebssystem ab Windows 8 und aktuellem Service Pack
- Daten Ihres Benutzerkontos (Matrikelnummer/Passwort)

1.2 Eigenschaften des Zugangs

- Nutzung des Internet innerhalb des UKE und an externen Standorten aller am „eduroam“-Programm teilnehmenden Universitäten und Organisationen

1.3 Allgemeine Zugangsdaten

Für die Authentisierung am Funknetz benötigen Sie die aktuellen Daten Ihres Benutzerkontos (Matrikelnummer/Passwort). Der Benutzername muss bei der Anmeldung um die Endung „@stud.uke.uni-hamburg.de“ ergänzt werden (zum Beispiel „Matrikelnummer@stud.uke.uni-hamburg.de“).

SSID:	eduroam
Netzwerkmodus:	Infrastructure
Sicherheitsstandard:	WPA2-Enterprise
Datenverschlüsselung:	AES based CCMP
Authentifizierungstyp (IEEE 802.1X):	EAP-TTLS
Inneres Authentifizierungsprotokoll:	PAP
Stammzertifizierungsstelle (Root CA):	T-TeleSec GlobalRoot Class 2
Realm/Domäne:	stud.uke.uni-hamburg.de

1.4 WLAN-Standorte am UKE

Eine aktuelle Übersicht (PDF-Download) der versorgten Bereiche finden Sie im Intranet unter „Zentrale Dienste > Informationstechnologie > IT-Systeme – Anleitungen > WLAN-Zugang > WLAN-Standorte“.

2 Konfigurationsanleitung für Rechner unter Windows 10

Zur Einrichtung der Funknetzwerkverbindung achten Sie bitte darauf, dass sich der Rechner im Bereich eines WLAN-Standortes befindet.

2.1 Konfiguration eines Profils für den Zugang zum Funknetzwerk „eduroam“

Um das eduroam-Netzwerk unter Windows 10 einzurichten, laden Sie bitte die folgenden Dateien herunter und stellen Sie die in einem gleichen Ordner zusammen. Beachten Sie bitte, dass die Zertifikat mit dem rechten Mausklick zu speichern.

1. T-TeleSecGlobalRootClass2.crt
2. UKE_eduroam_Windows_8_10.bat

Zum Start der Konfiguration führen Sie bitte die Datei „UKE_eduroam_Windows_8_10.bat“ mit dem Doppelklick aus (Abb. 1). Es werden keine Administratorrechte benötigt.

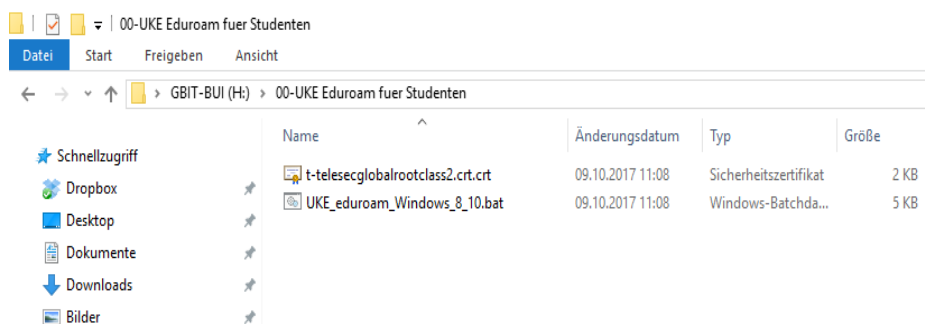


Abb. 1 eduroam-uke-win8_10.exe mit einem Doppelklick auswählen.

Nach der Bestätigung einer Sicherheitswarnung erscheint eine Windows-Eingabeaufforderung (Abb.2)

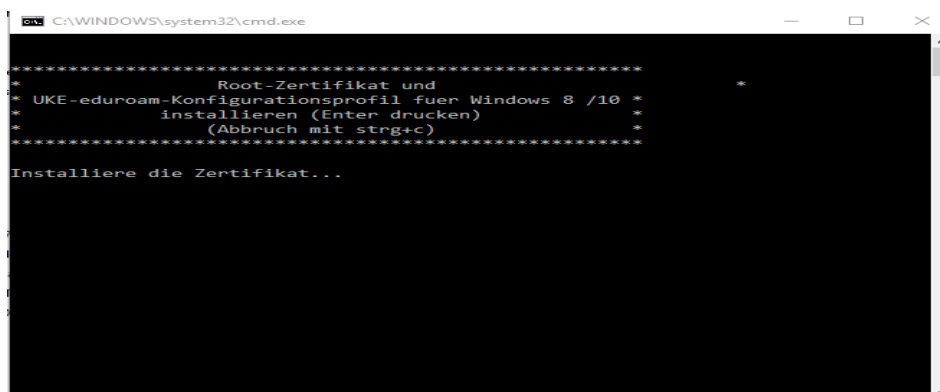


Abb. 2 Windows-Eingabeaufforderung

Nach erneutem Bestätigen mit **Enter** werden Sie aufgefordert das Wurzelzertifikat der Deutschen Telekom zu installieren. Bestätigen Sie bitte durch Klicken auf „**Zertifikat installieren...**“ (Abb. 3).

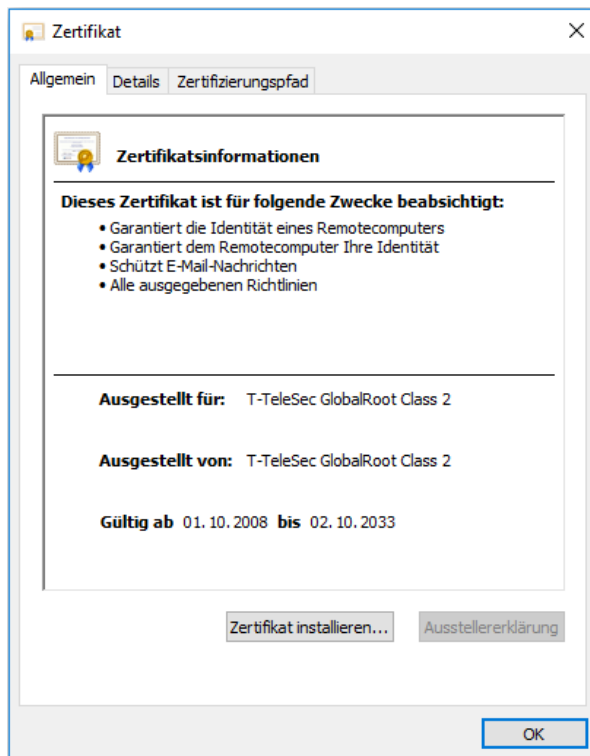


Abb. 3 Installation des Wurzelzertifikat.

Nach der Auswahl zur Installation des Zertifikats erscheint der Zertifikatimport-Assistent. Die folgende Nachfrage, ob das Zertifikat nur für den angemeldeten Nutzer oder für die gesamte Windows-Installation verwendet werden soll, kann wie vorgeschlagen übernommen werden.

Der Assistent schlägt Ihnen daraufhin vor, den Zertifikatspeicher automatisch aufgrund des Zertifikattyps auszuwählen. Diese Einstellung können Sie beibehalten und durch die Auswahl von „**Weiter**“ die Installation fortsetzen.

Im Anschluss zeigt der Assistent eine Zusammenfassung der Installationsparameter. Schließen Sie nun bitte die Installation des Zertifikats durch Klicken auf „**Fertig stellen**“ ab. Die erfolgreiche Installation des Zertifikats wird durch den Assistenten mit einer Meldung bestätigt (Abb. 4).

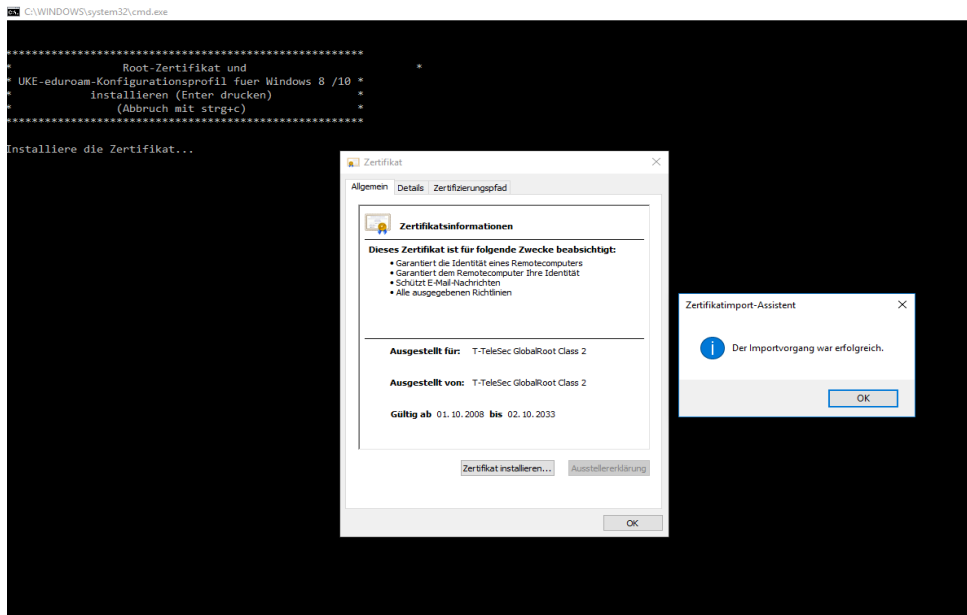


Abb. 4 Bestätigung erfolgreicher Installation des Zertifikates.

Nach der Installation des Zertifikats kommen Sie zurück zur Windows-Eingabeaufforderung. Das Konfigurationsskript fährt mit dem Import der Konfigurationsparameter für den WLAN-Zugang über die SSID „eduroam“ fort. Anschließend kann die Windows-Eingabeaufforderung durch das Drücken einer beliebigen Taste geschlossen werden (Abb. 5).

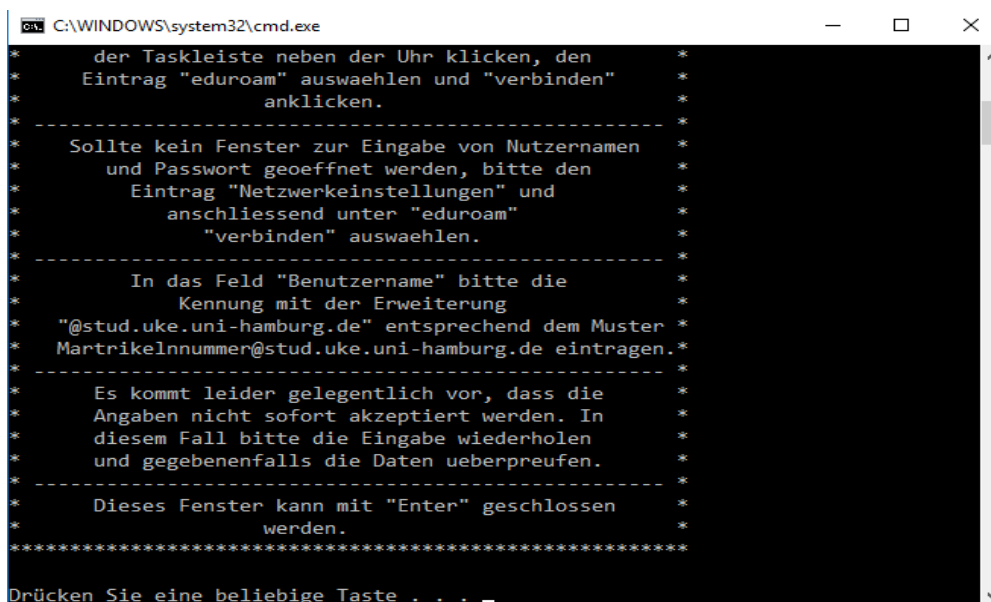


Abb. 5 Import der Konfigurationsparameter.

2.2 Eingabe der Zugangsdaten zur Authentisierung am Funknetz

Windows 10 erkennt automatisch die verfügbaren Funknetzwerke in Reichweite und zeigt diese im Systray nach einem Klick auf das Netzwerksymbol im nun folgenden „Einstellungen“-Dialog „Netzwerk & Internet“ unter „WLAN“ im rechten Fensterbereich an.

In der Liste der Drahtlosnetzwerke klicken Sie auf das WLAN „eduroam“ und dann auf „**Verbinden**“, um eine Verbindung aufzubauen.

Wenn Sie möchten, dass Windows später automatisch wieder die Verbindung zum WLAN „eduroam“ herstellt, belassen Sie das Häkchen bei „**Automatisch verbinden**“.

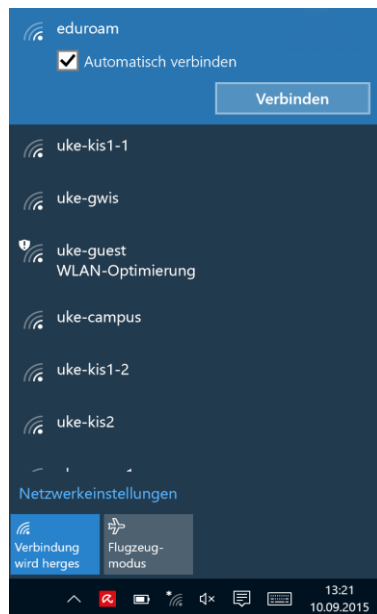


Abb. 6 Liste der verfügbaren Drahtlosnetzwerke

In dem Anmeldefenster tragen Sie bitte Ihre UKE-Kennung mit der Domänenbezeichnung „@stud.uke.uni-hamburg.de“, sowie das zugehörige Passwort ein (Abb. 7).

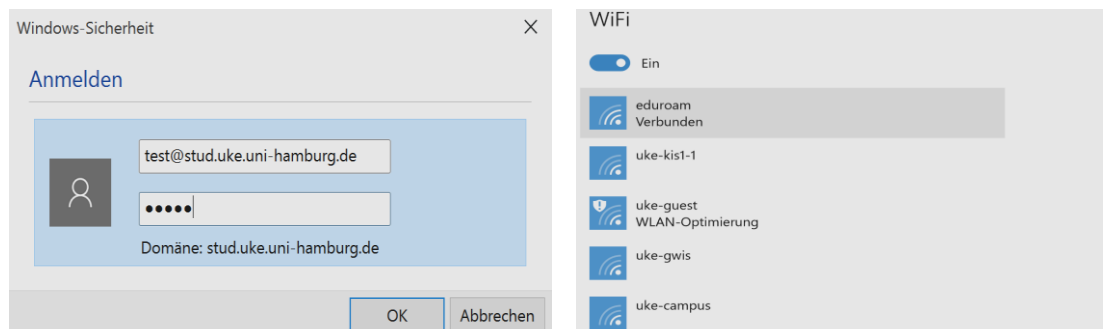


Abb. 7 Kennung und Passwort eingeben.

Abb. 8 Verbindungsbestätigung.

Starten Sie den Verbindungsaufbau durch Auswahl des Buttons „**OK**“. Der erfolgreiche Verbindungsaufbau wird in der Liste der verfügbaren Drahtlosnetzwerke durch den Zusatz „**Verbunden**“ gekennzeichnet (Abb. 8).