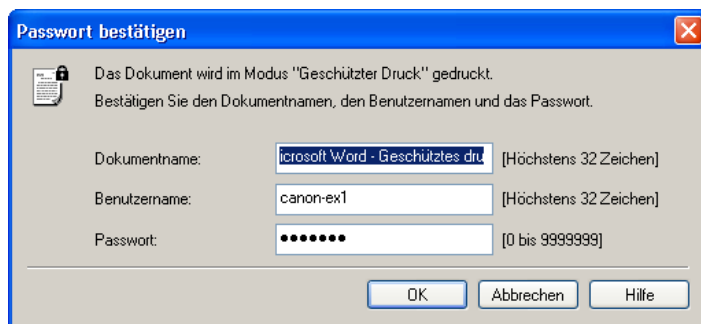


## Anleitung zum Drucken an den Arbeitsplätzen

Am PC vergibt man ein Passwort nur aus ZAHLEN.

Mit „OK“ bestätigen, der Druckjob wird zum Drucker/Kopierer geschickt



---

Als erstes bitte den Kopierer mit der UKE-Karte oder mit Münzen freischalten und am Display (an der Wand) **START** drücken.

Einmal **Druckauftr.** drücken



Auf der nächste Seite bitte weiterlesen

Der Druckauftrag wird angezeigt, **Auftrag markieren**



Einmal  
drücken

Das vergebene Passwort eingeben



Ausdrucke aus der  
Ablage nehmen