

## Die UCCH Core Facility Tumormodelle - welchen Service bieten wir an?

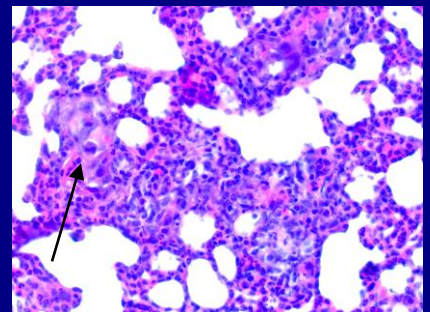
Wir bieten in unserer Facility *in vivo* Modelle, Maus-Xenografts, zur Charakterisierung maligner humaner Tumorzellen an.



Unterstützung bei Ihrem *in vivo* Modell können wir Ihnen bereits ab der Planungsphase und Antragstellung anbieten. Unser Service umfasst neben der individuellen Beratung zur Versuchsplanung auch die Durchführung des eigentlichen *in vivo* Versuches und die Probengewinnung während des Projektes. Wir übernehmen gern die Koordination Ihres Projektes mit den zuständigen Verantwortlichen in der Zentralen Versuchstierhaltung. Auch die Kultivierung der zu charakterisierenden Zellen(linien) kann in unserer Facility nach standardisierten Methoden durchgeführt werden, ein breites Spektrum an Zelllinien steht bei Bedarf zur Auswahl. Zu unseren immundefizienten Tiermodellen zählen u. a. SCID und pfp/rag2 Mäuse. Darüber hinaus können wir die Herstellung von Gewebelöcken, sowie die Gewinnung von Frischgewebe und Blut anbieten. Auf Wunsch schneiden und färben wir Ihre Präparate für die mikroskopische Charakterisierung. Zudem ist eine Vielzahl an immunhistochemischen Färbungen zur Detektion diverser humaner Antigene im Mausgewebe etabliert (u. a. Oberflächen(glyco)proteine, Zelladhäsionsmoleküle), auf die bei Bedarf zurückgegriffen werden kann. Die Extraktion von DNA, RNA aus Blut und Frischgewebe gehören ebenso zu unserem Leistungspaket.

Was kostet unser Service?

Die Kosten der Antragstellung und die Kosten für die *in vivo* Modelle müssen von Ihnen getragen werden.



H&E Schnitt Mauslunge (x40)  
Lungenmetastase humaner Prostatazellen

Ausführlichere Informationen erhalten Sie gern, auch in einem persönlichen Gespräch mit

Britta Fritzsche [b.fritzsche@uke.de](mailto:b.fritzsche@uke.de) Telefon: +49 40 / 7410-53196