

Externer Zugriff auf die E-Books der ÄZB

Es stehen drei verschiedene Möglichkeiten zur Verfügung, von außerhalb des Campus-Netzes auf die E-Books zugreifen zu können:

- a) Zugriff mittels Bibliotheksausweis (für Studierende und Mitarbeiter des UKE)
- b) Zugriff über den VPN-Client (für Studierende am UKE)
- c) Zugriff über Webaccess (nur für Mitarbeiter des UKE)

Die unterschiedlichen Zugangsmöglichkeiten im Detail:

a) Zugriff mittels Bibliotheksausweis

Studierende und Mitarbeiter des UKE können mit Bibliotheksausweisnummer des UKE und Passwort von außerhalb auf die vom UKE und von der Universität Hamburg campusweit-lizenzierten E-Books zugreifen.

Damit der Zugriff möglich ist, muss das Passwort des Bibliotheksausweises mindestens ein Mal geändert worden sein! (Ursprünglich besteht es aus den ersten drei Buchstaben des Nachnamens.)

Die E-Books können wie gewohnt über den Campus-Katalog gesucht werden.

E-Books, die eine Campuslizenz haben, müssen von außerhalb des Campus über einen gesonderten Link geöffnet werden.

• Ihre Aktion suchen [und] (alle Wörter [ALL]) allergie 32 von 36

Titel:	[Elektronische Ressource] Therapielexikon Dermatologie und Allergologie : Therapie kompakt von A bis Z / by Peter Altmeyer
Verfasser:	Altmeyer, Peter
Ausgabe:	2., vollständig überarbeitete Auflage.
Erschienen:	Berlin, Heidelberg : Springer-Verlag Berlin Heidelberg, 2005
Umfang:	Online-Ressource. : v.: digital.
ISBN:	978-3-540-27648-7
Schlagwörter:	Weitere Ausgaben: 978-3-540-23781-5 (Printausgabe) * Hautkrankheit / Therapie / Wörterbuch / * Allergie / Therapie / Wörterbuch / Allergology / Dermatology / Internal Medicine / Medicine & Public Health / Medicine/Public Health, general / Otorhinolaryngology/Skin Diseases ; Skin Diseases / therapy ; Hypersensitivit / therapy ; Dictionary
Sachgebiete:	44.93 : Dermatologie / 44.78 : Immunkrankheiten / WR 13
Mehr zum Thema:	Dewey Dezimal-Klassifikation: 610
Sekundärausgabe:	[Online-Ausg.]
Erschienen:	Berlin, Heidelberg : Springer-Verlag Berlin Heidelberg, 2005
Gesamttitle:	Springer eBook Collection : Medicine
Anmerkung:	Campuslizenz Universität Hamburg. - Vervielfältigungen (z.B. Kopien, Downloads) sind nur von einzelnen Kapiteln oder Seiten und nur zum eigenen wissenschaftlichen Gebrauch erlaubt. Keine Weitergabe an Dritte. Kein systematisches Downloaden durch Robots.
Link:	http://dx.doi.org/10.1007/3-540-27648-3 [Volltextzugang] http://subcd01.sub.uni-hamburg.de/han/SpringerEbooksUKE/www.springerlink.com/content/978-3-540-23781-5 [Nur für Angehörige der Universität Hamburg: Volltextzugang von außerhalb des Campus]

Abb.: E-Book im Campuskatalog

Nach Klick auf den unteren Link mit dem Zusatz „Nur für Angehörige der Universität Hamburg: Volltextzugang von außerhalb des Campus“ folgt der Login mit Bibliotheksausweisnummer des UKE und dem entsprechenden Passwort. Anschließend gelangen Sie zum Volltext des E-Books.

[Es wird automatisch eine „Umleitung“ über den so genannten HAN-Server der Uni Hamburg hergestellt, so dass die vorgegebene Beschränkung des IP-Nummernkreises eingehalten wird.]

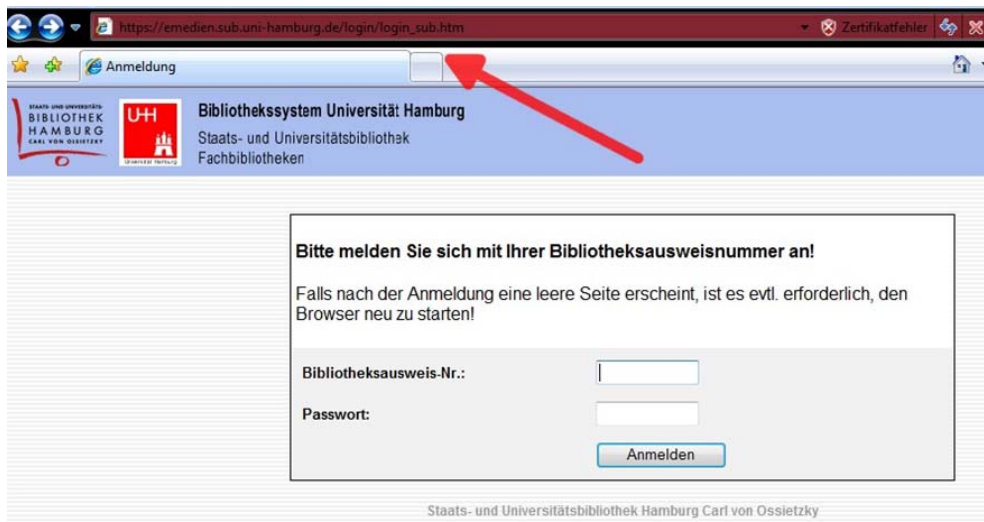


Abb.: Login mit Bibliotheksausweisnummer des UKE und Passwort

Einige E-Books sind generell frei verfügbar, beispielsweise Dissertationen, und können in der Vollanzeige des Titels über den Link als Volltext geöffnet werden.

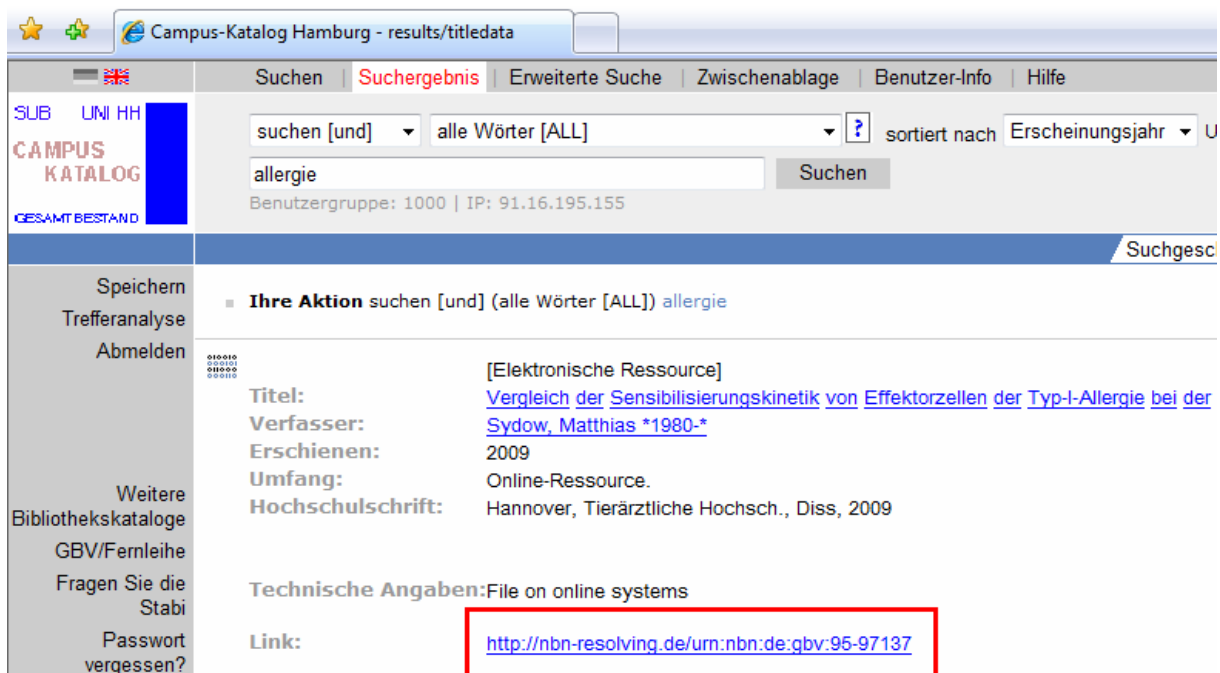


Abb.: Frei verfügbare elektronische Ressource

b) Zugriff über den VPN-Client

Sie haben auch die Möglichkeit, sich über den VPN-Dienst mit dem Datennetz der Uni Hamburg verbinden. Hierzu ist es notwendig, die benötigte Verschlüsselungs-Software (den VPN-Client) einmal zu installieren. Um sich anzumelden, benötigen Sie Ihre Matrikelnummer und Ihr UKE E-Mail-Passwort. Sie erhalten automatisch eine IP-Adresse aus dem Adressraum der Uni Hamburg und können ohne weiteren Login alle campusweit lizenzierten E-Medien nutzen.

Eine Anleitung zur Installation und Nutzung finden Sie hier.

c) Zugriff über Webaccess (nur für Mitarbeiter des UKE)

Um auch von extern auf die nur für das UKE lizenzierten E-Medien zugreifen zu können, haben Mitarbeiter die Möglichkeit, sich über Webaccess mit ihrer **FOKUS-Kennung** einzuloggen. Zugriff erhalten Sie über die folgende Adresse: <https://access.uke.de>

Bitte verwenden Sie den **Internet Explorer** für diese Zugangsmöglichkeit.

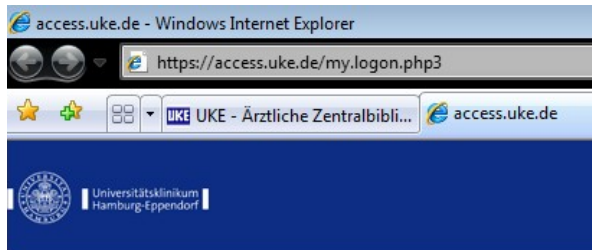


Abb.: Login Webaccess

Wenn Sie Windows Vista oder Windows 7 verwenden, werden Sie bei der ersten Nutzung gebeten, ein Active-X Plugin zu installieren. Dies ist notwendig um sich über Webaccess einloggen zu können.

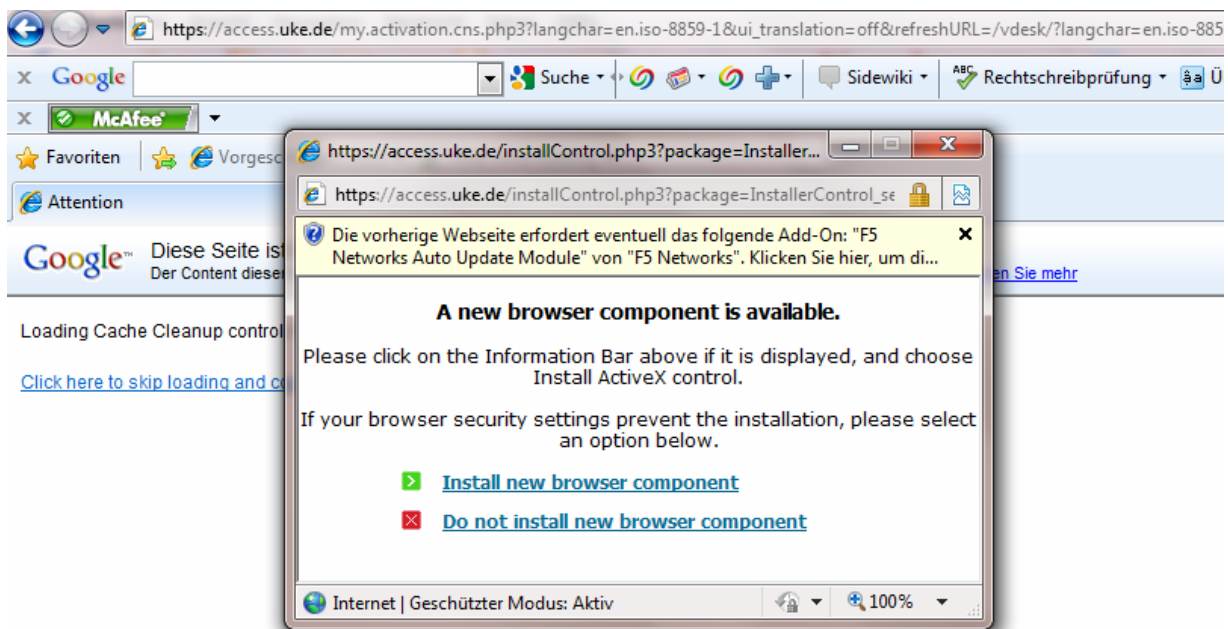


Abb.: Installation Active-X Plugin

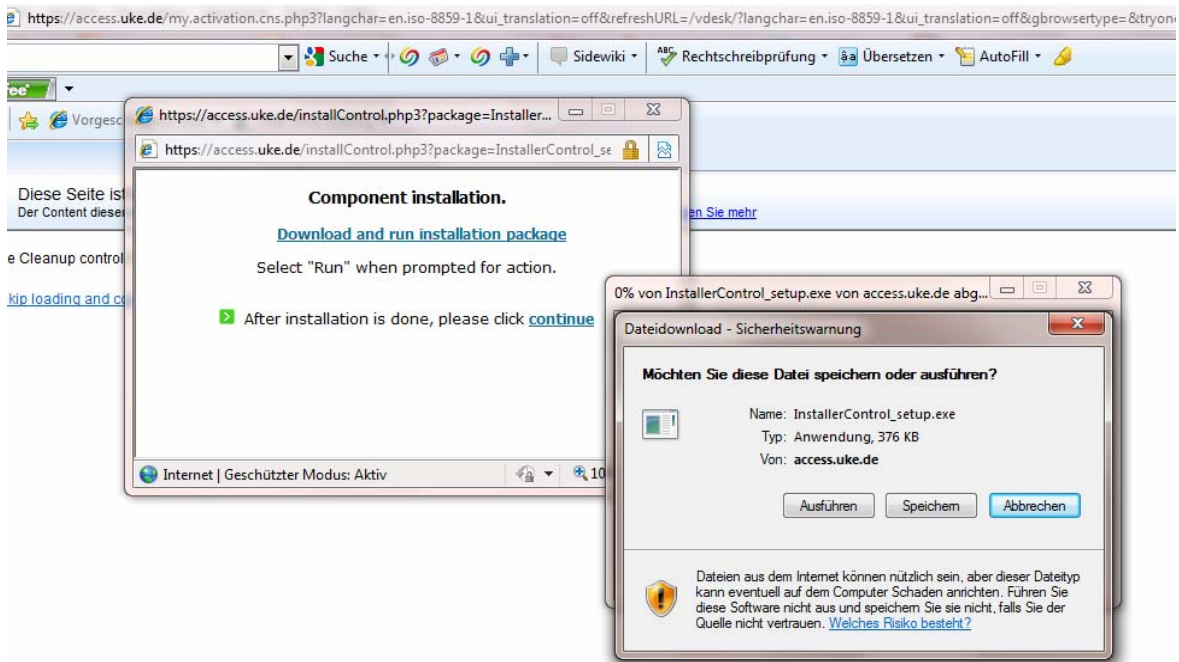


Abb.: Installation Active-X Plugin

Nach Login mit Ihrer FOKUS-Kennung haben Sie drei verschiedene Zugänge / Anwendungen zur Auswahl; bitte wählen Sie hier **UKE-WIS**.

Ob die Verbindung erfolgreich hergestellt wurde, erkennen Sie an der folgenden Meldung, die in einem kleinen Popup-Fenster erscheint.

Bitte bestätigen Sie die Meldung mit „ok“ und öffnen einen neuen Browser-Tab oder ein neues Fenster um das Intranet und die E-Medien des UKE nutzen zu können.

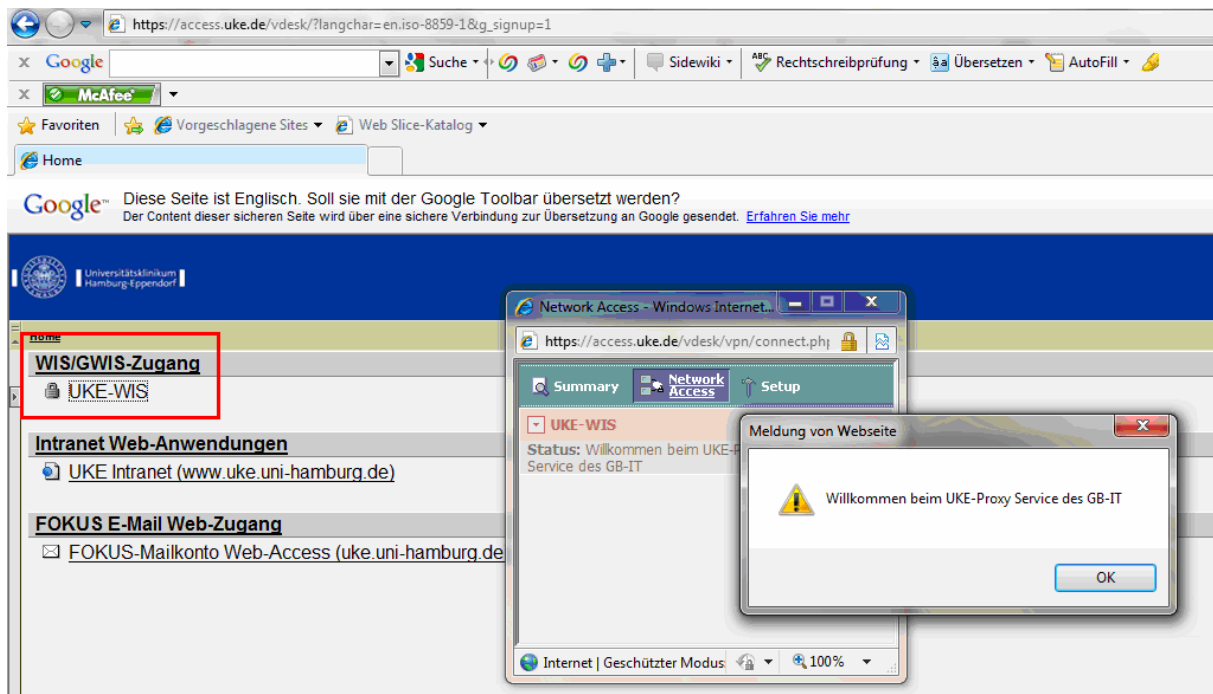


Abb.: Verbindung mit dem UKE-WIS hergestellt

Medizinstudierende können keine FOKUS-Kennung erhalten, es sei denn es liegt ein dienstliches Interesse vor, das von einem Professor der Medizinischen Fakultät bestätigt wird, beispielsweise bei Doktoranden.