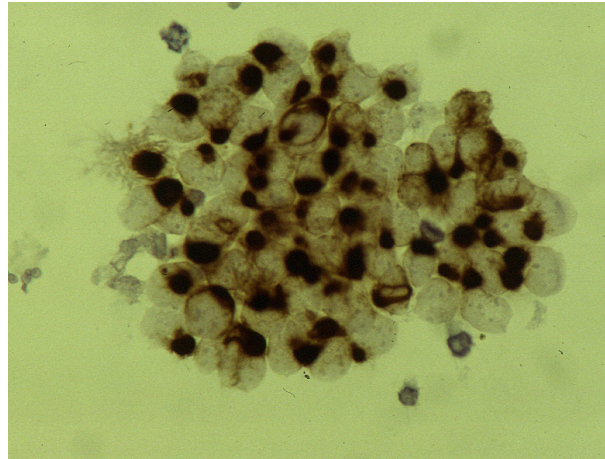


Anzucht und Untersuchung von Primärkulturen aus Tumorgewebe



- **Melanomzellen**
- **Merkelzelltumorzellen**

Anwendungsgebiete:

- Allgemeine **Charakterisierung** der Wirkung von neuen Substanzen, Medizinprodukten und Arzneimitteln
- Für den **Kunden speziell** entwickelte Anwendungen

Auswerte-Parameter:

- **Morphologie**
- **Proliferation / Apoptose**
- Diverse Marker auf **Immunfluoreszenz- / Immunoblotebene**
- Diverse Marker auf **RNA-Ebene** (inkl. Real-Time PCR)
- Diverse Marker im **ELISA**

Wir freuen uns auf Ihren Auftrag!

Sprechen Sie uns an oder schreiben Sie mir eine Mail:

PD Dr. Johanna Brandner

Fon: +49-(0)40-7410-55819

Fax: +49-(0)40-7410-52655

Email: brandner@uke.de



Universitätsklinikum
Hamburg-Eppendorf

Klinik und Poliklinik für Dermatologie und Venerologie